

KURZEXPOSÉ ALTER OBSTKELLER

SAAL

- Größe: 350 m²
- Freiliegendes Deckengebälk (ca. 6m Gesamthöhe)
- Fensterfront nach Süden (zum Garten hin, herrlicher Fernblick)
- Großer Grundofen mit Sitz- und Liegebank
- Pfosten im Raum als strukturgebendes Element
- Kleine Bühne (variabel stellbar) von 2m²-16m² mit Bühnenspots
- ausfahrbare Leinwand
- Getränketheke / Teeküche im Saal integriert
- Zugang zur offenen Galerie mit kleiner Lounge-Empore
- D-/H-/Behinderten-WC auf gleicher Ebene (barrierefreier Zugang)
- Bestuhlung mit gemütlichen Rattansesseln (120) oder Bankettstühlen (120)
- Tische je nach Bedarf stellbar (U-Form, Reihen, einzeln)
- Stehtische vorhanden
- Holzpelletszentralheizung + Scheitholz (Ofen)

SALON ROUGE

- Größe 105 m²
- Direkt angrenzend an den Saal (ideal auch für ein Buffet)
- Fenster nach Süden und Westen (verdunkelbar)
- Variable Stellmöglichkeiten, ausfahrbare Leinwand
- Deckenhöhe ca. 2,5 m

SEMINAR- RAUM

- Größe 55 m²
- Direkt angrenzend an den Saal (ideal für separate Meetings)
- Fenster nach Norden und Süden (verdunkelbar)
- Variable Stellmöglichkeiten
- Deckenhöhe ca. 3 m
- Wandheizung

AUßEN- BEREICH

- Gepflasterte Terrasse (ca. 70 m²), Zugang direkt vom Saal
- Großer Feuertopf + Gartenfackeln
- Große, gepflegte Apfelbaumwiese nach Süden
- Biertischgarnituren, Gartenschirme
- Parkplätze direkt am Haus (Ost-/Nord-/Westseite)

CATERING

- Keine Catering- oder Brauereibindung, daher sehr flexibel
- Catering Finishing Bereich mit Gastro-Spülen, Anrichten usw.
- Geschirr, Gläser, Besteck, Kaffeeesgeschirr, Zubehör für bis zu 120 Personen vorhanden
- Basis Deko-Artikel vorhanden (Windlichte, Kerzenhalter usw.)



CATERING (FORTS.)

- Theke: 2 Zapfhähne mit Durchlaufkühlung,
- Außerdem: mehrere Kühlschränke, Kaffeemaschinen, Gastro-Geschirrspülmaschinen usw.
- Keine Corkage, Getränke direkt vom Händler auf Kommission
- Servicekräfte können bei Bedarf flexibel angemietet werden
- Tischwäsche-Service

EXTRAS

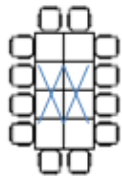
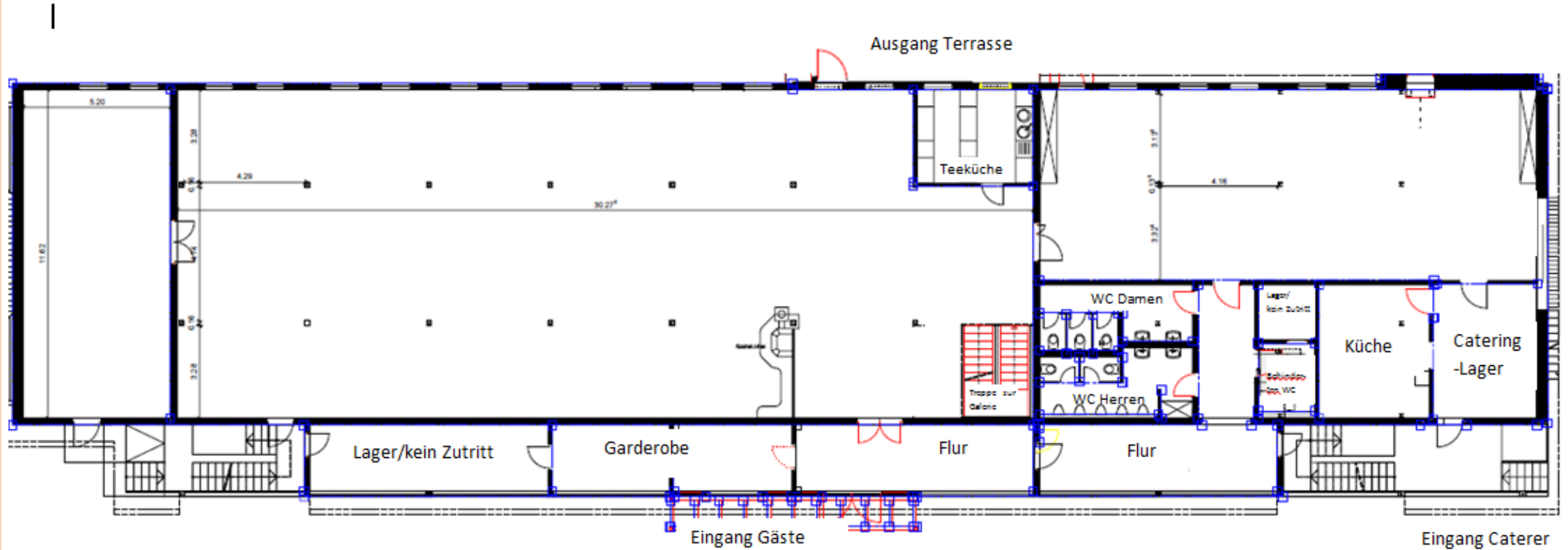
- Diverse Bands, Musiker (auch klassische Musik), DJs
- Künstler: Zauberer, Feuershow (im Außenbereich)
- Feuerwerk (nur Außenbereich)
- Cocktail-Mietbar
- Touristisches Rahmenprogramm auf Anfrage
- Große Auswahl an Unterkünften in Mönchberg (von Pension über Gasthaus bis hin zu 4 Sterne Hotel)
- Gimmick: Baumhaushotel
- **Sportangebot in/um Mönchberg:**
 - Waldschwimmbad (Freibad)
 - Ausgeschilderte Nordic Walking Strecken
 - Großes Mountainbike-Revier (auch für Geübte)
 - Minigolf, Tennisplätze, Wassertretanlage
 - Pedelec-Verleih, Planwagen-/Kutschen-Touren
 - Alpaka-Wanderungen, Segelfliegen, Reiten, usw.

KOSTEN

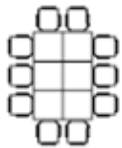
- **Tagesveranstaltungen** (Staffelpreise bei Mehrtages-Events):
 - Grundpreis 750 € netto/ Tag
 - Personentagungspauschale von € 5/netto, die beinhaltet: Nutzung Geschirr/Gläser usw., Tischwäsche, Nebenkosten (Strom/Wasser/Reinigung/Heizung/Stellen der Tische/Stühle/Feuerholz im Garten)
- **Zusätzliche Kosten** (*gerne beraten wir oder erstellen Komplettangebot gemäß Ihrer Wünsche und Vorgaben*)
 - Catering / Service
 - Getränke / Service
 - Künstler oder Rahmenprogramm
 - Touristisches Programm
 - Feuerwerk



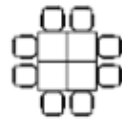
Schnitt Saalebene Alter Obstkeller mit angrenzendem Seminarraum (l.) und Salon Rouge (r.)



12-er Block
3m*1,5m
zzgl. Stühle



10-er Block
2,25m*1,5m
zzgl. Stühle



8-er Block
1,5m*1,5m
zzgl. Stühle



Stehtische
Ø 0,75 m



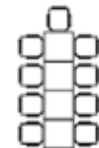
8-10er Reihe
3 m*0,75m
zzgl. Stühle



10-12er Reihe
3,75 m*0,75m
zzgl. Stühle



12-14er Reihe
4,5 m*0,75m
zzgl. Stühle



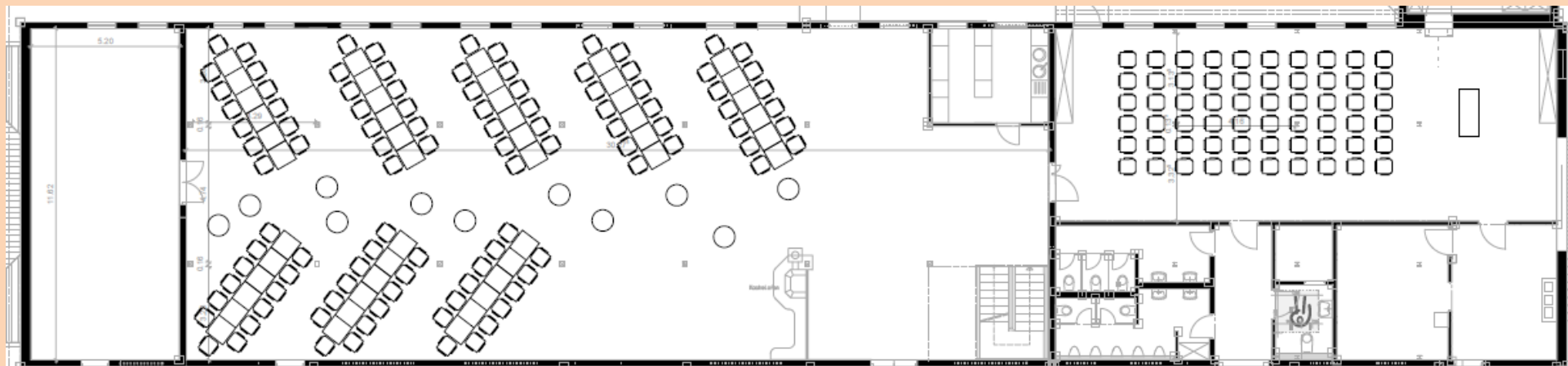
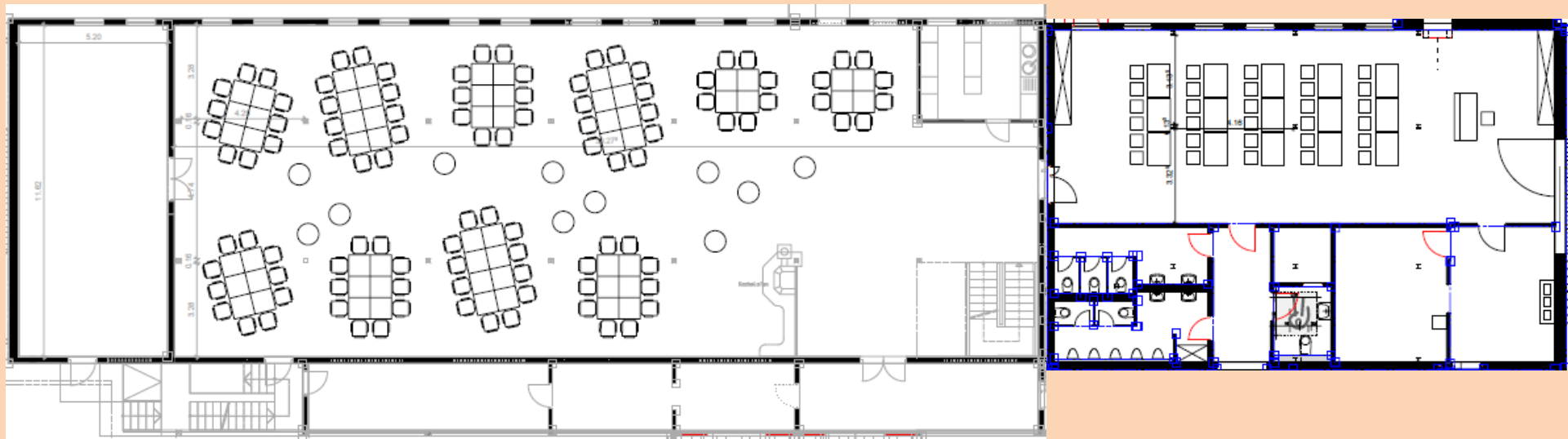
14-16er Reihe
5,25 m*0,75m
zzgl. Stühle



Achtung: Mietware
mit Zusatzkosten!
max. 8 Korbstühle
oder 9 Banketstühle
Ø 1,85 m

X = Einlege-
platte

Stellvarianten (Beispiele)



Hinweis: Größtmögliche Flexibilität durch kleine Tischeinheiten, Rolltheken usw. Eine Bühne (bis max. 20 m²) ist optional stellbar.